

# Störmanns Hof

*Ihr Zuhause im Kurort Estohe*



Den Lebensabend  
erfüllt genießen

- Betreutes Wohnen
- Seniorenheim
- Kurzzeitpflege





## Sicherheit und Lebensfreude

**Die Entscheidung, das eigene Zuhause zu verlassen, fällt sehr, sehr schwer. Schließlich hat man dort oft viele Jahre seines Lebens verbracht. Aber – schauen Sie nach vorn und wägen Sie ehrlich ab:**

- Wünschen Sie sich nicht immer häufiger, im Bedarfsfall binnen einer Minute Hilfe zu bekommen, statt 15 Minuten und länger auf den Notdienst zu warten?
- Fällt Ihnen die Unterhaltung Ihrer Wohnung nicht zunehmend schwerer? Körperlich wie finanziell?
- Und wäre täglich nette Gesellschaft nicht schöner als wenige Verabredungen pro Woche?
- Ganz zu schweigen vom Kochen und Essen, das (für einen) allein auch nicht wirklich Freude macht.

Stimmen Sie einigen dieser Punkte zu? Dann besuchen Sie uns doch einmal unverbindlich. Gerne zeigen wir Ihnen unser Haus und seine Angebote.





## Mitten im Leben

Gleich wenn Sie unser Haus betreten, werden Sie bemerken, dass der Störmanns Hof mitten im Leben steht:

- 1995 erbaut erfüllt er alle Ansprüche an eine moderne Altenhilfeeinrichtung.
- Seine großzügige, lichte Bauweise bietet höchsten Wohnkomfort.
- Seine liebevolle Ausstattung schenkt natürliche Behaglichkeit. Zu jeder Jahreszeit.
- Außerdem verfügt er über eine ideale Lage: direkt am idyllischen Kur- und Spielpark Eslohes und nur knapp 100 m vom attraktiven Ortszentrum entfernt.
- Schwimmbad, niedergelassene Ärzte sowie Praxen für Krankengymnastik und Rehabilitation befinden sich ebenfalls in unmittelbarer Nähe.

Lernen Sie unseren Störmanns Hof kennen. Als Kooperationspartner vom Caritasverband agieren wir nach christlichen Grundwerten und pflegen und begleiten ältere und kranke Menschen mit Würde und Respekt.





## Unser betreutes Wohnen: Selbstbestimmt und individuell.

21 altersgerechte Appartements für eine und 5 Appartements für zwei Personen, die Sie ganz nach Geschmack mit Ihrem eigenen Mobiliar einrichten. Bringen Sie mit, was Ihnen lieb und wichtig ist.

### In bester Gesellschaft

Sie wohnen in einem separaten Gebäude mit eigenem Eingang, Aufzug und Gemeinschaftsraum in jeder Etage. Hier treffen Sie nette Menschen und gewinnen viel Neues hinzu, ohne auf lieb gewonnene Lebensgewohnheiten verzichten zu müssen.

Das Seniorenheim erreichen Sie durch einen Verbindungsgang. Seine Einrichtungen stehen Ihnen nach Absprache zur Verfügung.

### So wohnen Sie:

- Appartement für 1 oder 2 Personen
- Vorraum mit Küchenzeile
- behindertengerechtes Bad mit Dusche
- Größe: 29 bis 55 m<sup>2</sup>
- Terrasse oder Balkon
- Wohnschlafraum bzw. Wohnraum und separates Schlafzimmer
- Abstellraum



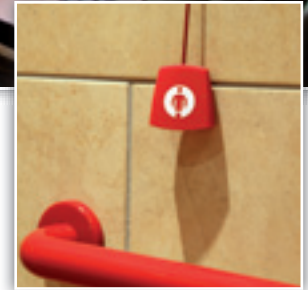
## Service und Gemeinschaft so viel Sie wünschen

Das Kommunikations-, Gemeinschafts- und Unternehmungsbedürfnis ist von Mensch zu Mensch verschieden. Deshalb versuchen wir, möglichst individuell darauf einzugehen:

- gemeinsamer Mittagstisch oder Vollverpflegung
- werktägliche Gruppenangebote wie Gedächtnistraining, Singrunde, Gymnastik, Spielenachmittag, Stammtisch
- wöchentliche Einkaufsfahrt
- regelmäßig gemeinsame Ausflüge
- Fahrdienst
- Physiotherapie, Kosmetik, med. Fußpflege und Frisör kommen regelmäßig ins Haus

### Sicherheit dank unserer 24-Stunden-Rufbereitschaft

Für Notfälle sind Sie über eine Rufanlage mit dem Pflegebereich verbunden. Zudem bietet die Caritas-Sozialstation im gleichen Gebäude ihre mobilen Dienste an.



## Im Seniorenheim: Individualität und viel Komfort

Unser Seniorenheim besteht aus 2 Wohnbereichen mit insgesamt 30 Pflegeheimplätzen in Einbettzimmern und 30 weiteren in Zweibettzimmern. Darin enthalten: 4 Kurzzeitpflegeplätze.

Selbstverständlich können Sie Ihr Zimmer mit Ihren Möbeln, Bildern und persönlichen Gegenständen ausstatten. Oder die vorhandene Einrichtung ganz oder teilweise nutzen.

### So wohnen Sie:

- Einzelzimmer ca. 27 m<sup>2</sup>
- Doppelzimmer ca. 32 m<sup>2</sup>
- rollstuhl- und behindertengerecht
- Rufanlage in Zimmer und Bad
- Vorraum
- teilweise Balkon
- Kabel-, TV-, Radio- und Telefonanschluss
- Bad mit Dusche, WC und Waschbecken
- voll möbliert, Einrichtung mit eigenen Möbeln möglich

### Alles inklusive ...

Gutes Essen genießt im Alter einen sehr hohen Stellenwert. Meinen wir, und geben unser Bestes, unsere Bewohner und Bewohnerinnen von früh bis spät mit einer frisch im Hause zubereiteten, saisonal und ernährungsphysiologisch ausgewogenen Kost zu verwöhnen.

### ... auch die Wohlfühlatmosphäre

Die gemeinsamen Mahlzeiten sind auch aus kommunikativer und zwischenmenschlicher Sicht häufig Höhepunkte des Tages. Deshalb legen wir viel Wert auf eine gemütliche Atmosphäre und dekorieren Eingangsbereich, Speiseraum und Clubraum mit viel Liebe zum Detail. Ein weiterer Treffpunkt ist unsere Cafeteria mit leckeren selbstgebackenen Kuchen.



## Gemeinschaft statt Isolation und Einsamkeit

Feste spielen eine wichtige Rolle im Leben eines jeden Menschen. Deshalb feiern wir nicht nur zu Karneval, Nikolaus und Weihnachten. Geburtstagsfeiern mit den aktuellen Geburtstagskindern und Angehörigen finden alle 2 Monate statt. Darüber hinaus

bekommen wir regelmäßig Besuch von Gruppen, Vereinen und Chören und besuchen Museen, Theater, Konzerte und Märkte.

## Wöchentliche Veranstaltungen

- Klönen und Handarbeiten
- hauswirtschaftliche Tätigkeiten (Kochen, Backen)
- Singrunde, Gedächtnistraining, Spielenachmittage
- Kreative Beschäftigung (z. B. Basteln, Malen)
- Spaziergänge
- 3-mal wöchentlich Gymnastik

14-tägig findet eine Frühstücksrunde statt.



## Im Mittelpunkt der Mensch

**Gespräche, Bewegung, Impulse durch Berührung – im Rahmen der Einzelbetreuung kümmern wir uns individuell abgestimmt um das Wohlergehen unserer Bewohner und Bewohnerinnen.**



- Einzelgespräche
- Basale Stimulation
- Lichttherapie
- Bewegungstraining
- Spaziergänge
- Beschäftigung mit Tieren
- Kreuzworträtsel
- Tageszeitung vorlesen

## Seelsorgerische Betreuung

Wir sind Kooperationspartner des Caritasverbandes und leben diese christliche Ausrichtung auch in der seelsorgerischen Betreuung. Katholische Gottesdienste finden wöchentlich statt, evangelische einmal pro Monat sowie ökumenische Gedenkgottesdienste für unsere Verstorbenen halbjährlich. Den Rosenkranz beten wir wöchentlich, Beichtgelegenheit besteht auf Wunsch. Weitere religiöse Angebote entsprechend dem kirchlichen Jahreskreis.

## Sterbebegleitung

Die Begleitung Sterbender und ihrer Angehörigen ist für uns eine wichtige und wesentliche Aufgabe, der wir uns mit viel Feingefühl annehmen. Unser Ziel dabei: Wer diese Welt verlassen muss, soll diesen letzten Weg würdevoll, beschwerdefrei und nicht allein gehen.

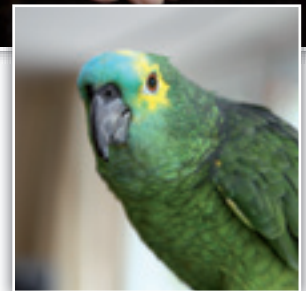


## Wohngemeinschaften für an Demenz Erkrankte

Es finden bis zu 20 an Demenz erkrankte Personen in unserem Haus ideale Voraussetzungen für ein ganz „normales“ Leben. Betreut von jeweils sechs bis sieben speziell geschulten Pflegekräften wohnen sie in zwei Wohngemeinschaften.

Angeleitet von sog. Alltagsbegleitern führen sie ihren gemeinsamen Haushalt „quasi selbstständig“. Sie kochen, spülen oder putzen im Rahmen ihrer individuellen Möglichkeiten. Sie tragen Verantwortung für einzelne Aufgaben und sie kümmern sich gemeinsam um unsere Meerschweinchen.

Ein innovatives Konzept, das sich täglich in der Praxis als richtig erweist. Nicht zuletzt, weil die Gabe von beruhigenden Medikamenten teilweise um 50 % reduziert werden konnte. Dieses wirkt sich wiederum positiv auf die Lebensqualität aus.



## Sprechen Sie mit uns.

Sie würden gern einen lieben Angehörigen in einer solch idealen Umgebung untergebracht wissen? Gerne stellen wir Ihnen unser Angebot an Ort und Stelle im persönlichen Gespräch vor.





# Störmanns Hof

*Ihr Zuhause im Kurort Eslohe*

Gemeinnützige Gesellschaft  
für Altenpflege mbH

Eberhard-Koenig-Str. 1

59889 Eslohe

Telefon (0 29 73) 80 30

Fax (0 29 73) 80 32 50

info@stoermanns-hof.de

Für weitere detaillierte Informationen empfehlen wir Ihnen unsere Internetseite [www.stoermanns-hof.de](http://www.stoermanns-hof.de). Noch mehr freuen wir uns aber über Ihren unverbindlichen Besuch in unserem Störmanns Hof.